

## THISION L PLUS

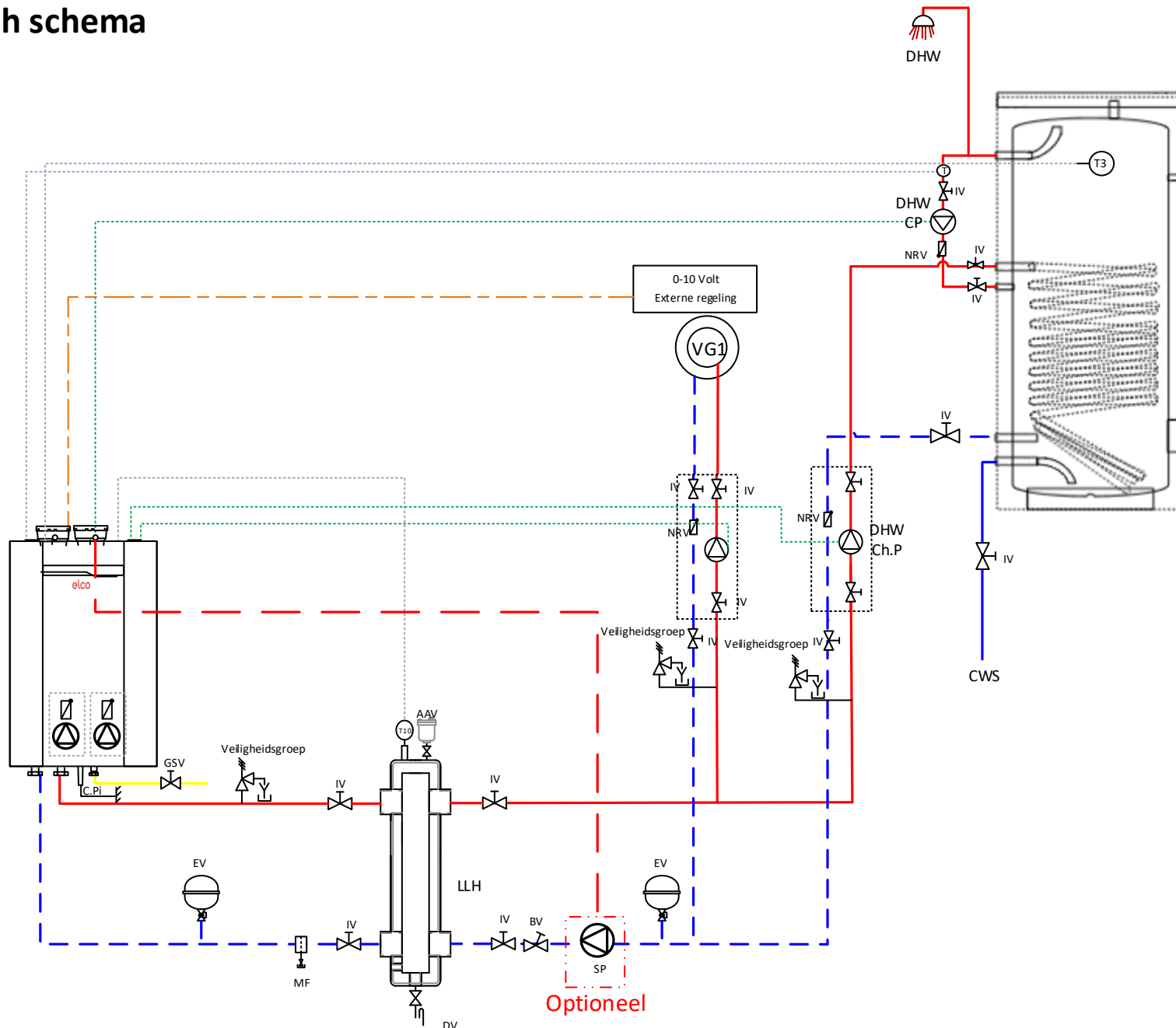
- Commerciële wandketel
- Enkele ketel, range van 60 tot 200kW
- Cascadeoplossing tot 1600kW
- Ketelpomp en cascaderегeling geïntegreerd
- Externe regeling (toebehoren) via vrijgave) aan/uit 0-10V or eBus: Modbus, BACnet, KNX, LON

## Systeem THISION L Plus met één directe verwarmingsgroep en één tapwaterbereidingh 0-10 Volt

De condenserende gaswandketel THISION L PLUS past de aanvoertemperatuur van de verwarmingsgroep weersafhankelijk aan.

Een platenwarmtewisselaar van drukloze verdeler ontkoppelt het primaire van het secundaire circuit.

# Hydraulisch schema



## Legenda:

- Gas
- Retour
- Aanvoer
- Voelerkabel
- Buskabel
- Pompkabel
- Toebehoren
- Mengklepkabel

- AAV Automatische ontluchter
- BV Inregelafsluiter
- C.Pi Condensafvoer
- Ch.P Laadpomp
- CP Circulatiepomp
- CWS Koudwateraanvoer
- DV Afvoerklep
- EV Expansievat
- GSV Gasafsluiter
- VG Verwarmingsgroep
- IV Afsluiter
- LLH Drukloze verdeler met ontluchter
- MF Vuilafseparator magnetfilter
- NRV Terugslagklep
- RT1 Ruimtethermostaat (Aan / Uit)
- T Aanvoervoeler
- T10 Gemeenschappelijke aanvoervoelerr
- T7 Buitenvoeler
- T3 Tapwatervoeler

Versie: 01-07.2020

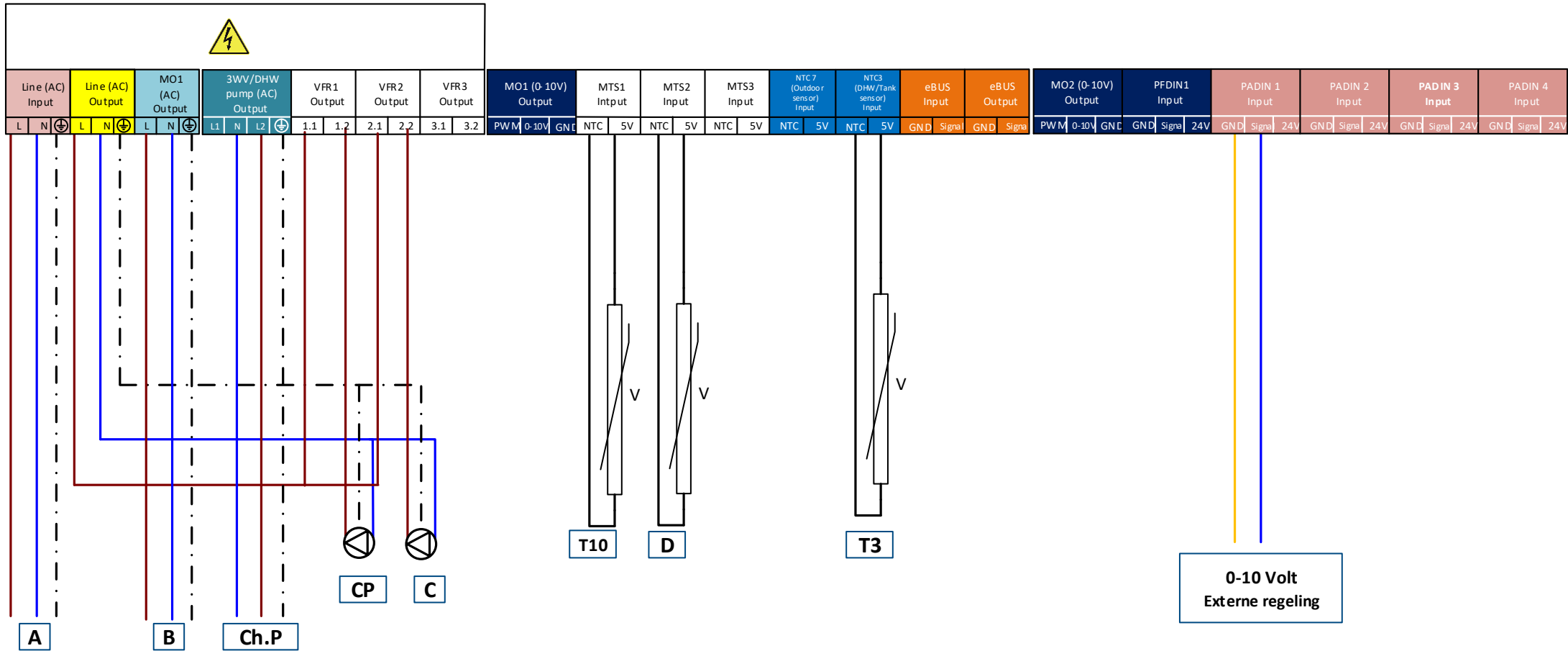
Pagina 2 van 4

**Elco\_Th\_ALL\_Dutch\_124: Elco Thision L Plus + 1 Directe groep + 1 Tapwaterbereiding + Drukloze verdeler met ontluchter**

*Dit schema is bedoeld om als algemene richtlijn te dienen en niet om als ontwerptekening te worden beschouwd.*

**elco** heating solutions

# Elektrische aansluiting



## Legenda:

**A** : Voeding (230V @50Hz)

**B** : Clip In voeding(230V @50Hz)

**C** : Systeempomp(230V @50Hz)

**Ch.P** : Laadpomp( 230/120 VAC, 1A max)

**CP** : Circulatiepomp ( 230 VAC, 2A max)

**D**: Tapwatercirculatievoeler

**T3**: Tapwatervoeler(10KΩ )

**Externe regeling**: 0-10 Volt

**T10**: Gemeenschappelijke aanvoervoeler (10KΩ )

Versie: 01 - 07.2020

Pagina 3 van 4

**Elco\_Th\_ALL\_Dutch\_124: Elco Thision L Plus + 1 Directe groep + 1 Tapwaterbereiding + Drukloze verdeler met ontluchter**

*Dit schema is bedoeld om als algemene richtlijn te dienen en niet om als ontwerptekening te worden beschouwd.*

# Parameterlijst

	Menu	Parameter	Beschrijving	om aangepast te worden	Bereik	Fabrieksinstellingen
Ketelparameter	Netwerk aanwezig	0.2.0	Ongedefinieerd Enkele ketel Hoofdketel + cascade Slave ketel 1 Slave ketel 2 Slave ketel 3 Slave ketel 4 Slave ketel 5 Slave ketel 6 Slave ketel 7	Enkele ketel	0-10	0
	BMS regelmodus	42.0.0	Uitgeschakeld Spanning Vermogen Spanning Temp Stroom Vermogen Stroom Temp Externe Regelaar Vermogen Externe Regelaar Temp	1 or 2	0-6	0
	BMS Max Temp	42.0.1			20-90	90
	BMS Min Temp	42.0.2			20-90	20
	BMS Analoog niveau instellingen	42.1.0			0-10	1
	BMS analoog regeling elektrische spanning om warmtevraag te stoppen	42.1.1			0-10	0.5
	BMS analoog regeling elektrische spanning voor maximale warmtevraag	42.1.2			0-10	9,5
	BMS analoog regeling elektrische spanning voor minimale warmtevraag	42.1.3			0-10	2
	MO1	24.7.0	HC1 pomp	3	0-9	0
	VFR2 invoer	24.7.2	Systeempomp	3	0-5	0
MTS1 invoer	24.6.0	Gezamenlijke aanvoersensor	1	0-8	1	
PADIN1 invoer	24.6.4	0-10 Volt input	4	0-9	1	
WTW Parameter	Comfort-functie	24.5.1	0 = Uitgeschakeld 1 = Tijdgebaseerd 2 = Altijd actief	tot t gebruiker	0-2	2
	Systeem WTW-modus	24.5.2	0 = Alleen CV 1 = Opslag met NTC 2 = Opslag met thermostaat	1	0-2	0
	VFR1 output	24.7.1	WTW-tussencircuitpomp	4	0-11	
	Ketel WTW circulatiepomp vrijgave	24.5.7	0 = Vrijgave 1 = Tijdsprogrammering 2 = Speciale tijdsprogrammering	tot t gebruiker	0-2	0
	MTS2 invoer	24.6.1	WTW-laadsensor	4	0-8	0
	Overige	24.20.0	WTW modulatie instelwaarde	tot t gebruiker	50 - 85 °C	70°C

Versie: 01-07.2020

Pagina: 4 van 4

**Elco\_Th\_ALL\_Dutch\_124: Elco Thision L Plus + 1 Directe groep + 1 Tapwaterbereiding + Drukloze verdeler met ontluchter**

*Dit schema is bedoeld om als algemene richtlijn te dienen en niet om als ontwerptekening te worden beschouwd.*

