

## THISION L PLUS

- Commerciële wandketel
- Enkele ketel, range van 60 tot 200kW
- Cascadeoplossing tot 1600kW
- Ketelpomp en cascaderегeling geïntegreerd
- Externe regeling (toebehoren) via vrijgave) Aan/ Uit, 0-10V of eBus: Modbus, BACnet, KNX, LON

## **Systeem THISION L Plus met cascade, één directe verwarmingsgroep, één gemengde verwarmingsgroep en één tapwaterbereiding met Clip In 3 Zone Mix.**

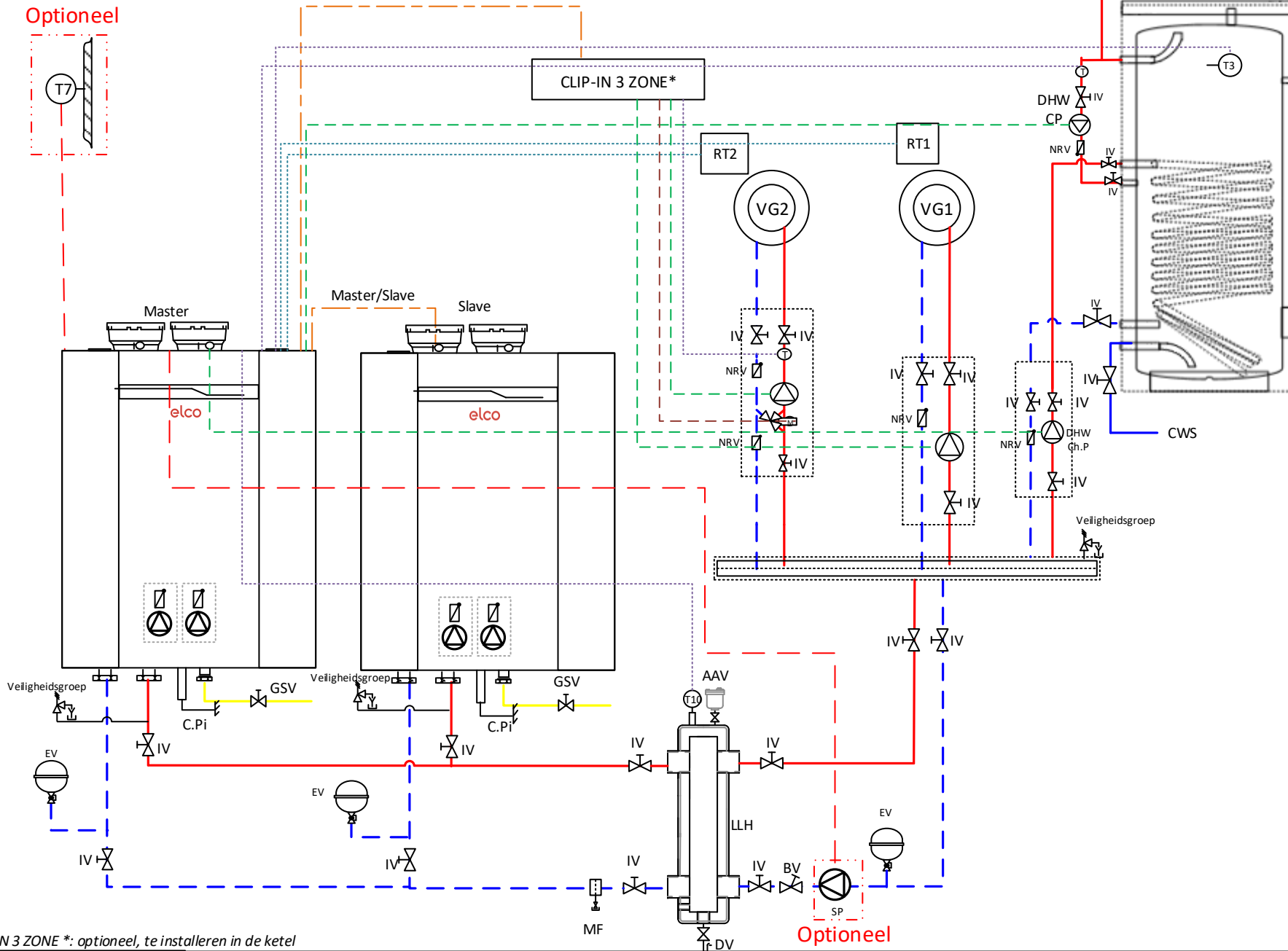
De condenserende gaswandketel THISION L PLUS past de aanvoertemperatuur van de verwarmingsgroep weersafhankelijk aan.

Een platenwarmtewisselaar of drukloze verdeler ontkoppelt het primaire van het secundaire circuit.

De THISION L PLUS kan middels de Clip IN 3 Zone Mix gemengde verwarmingsgroepen aansturen.

# Hydraulisch schema

Optioneel



## Legenda:

- Gas
- Retour
- Aanvoer
- - - - Voelercabel
- - - - Buscabel
- - - - Pompkabel
- - - - Toebehoren
- - - - Mengklepkabel
  
- AAV** Automatische ontluchter
- BV** Inregelafsluiter
- C.Pi** Condensafvoer
- Ch.P** Laadpomp
- CP** Circulatiepomp
- CWS** Koudwateraanvoer
- DV** Afvoerklep
- EV** Expansievat
- GSV** Gasafsluiter
- VG** Verwarmingsgroep
- IV** Afsluiter
- LLH** Drukloze verdeler met ontluchter
- MF** Vuilafscheider magnetfilter
- NRV** Terugslagklep
- RT1/RT2** Ruimtethermostaat (Aan/Uit)
- T** Aanvoervoeler
- T10** Gemeenschappelijke aanvoervoeler
- T7** Buitenvoeler
- T3** Tapwatervoeler

CLIP-IN 3 ZONE\*: optioneel, te installeren in de ketel

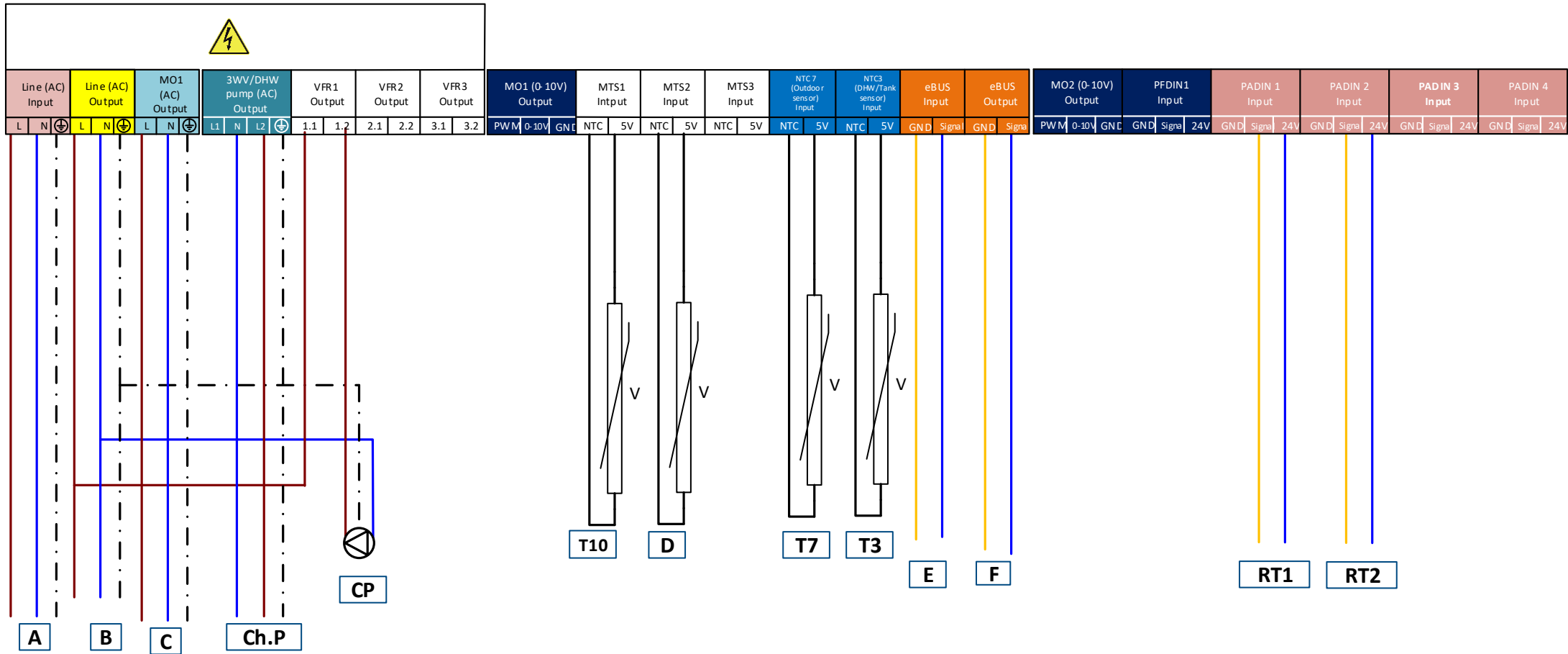
Versie: 01 - 07.2020  
Pagina: 2 van 7

**Elco\_Th\_ALL\_Dutch\_60: Elco Thision L Plus + 1 Directe groep +1 Gemengde groep + 1 Tapwaterbereiding + Cascade + Drukloze verdeler met ontluchter**

*Dit schema is bedoeld om als algemene richtlijn te dienen en niet om als ontwerptekening te worden beschouwd*



# Elektrische aansluiting Master



## Legenda:

**A :** Voeding (230V @50Hz)

**B :** Clip In voeding(230V @50Hz)

**C :** Systeempomp(230V @50Hz)

**Ch.P :** Laadpomp( 230/120 VAC, 1A max)

**CP:** Circulatiepomp ( 230 VAC, 2A max)

**T10:** Gemeenschappelijke aanvoervoeler (10KΩ )

**D:** Tapwatercirculatievoeler

**T3:** Tapwatervoeler(10KΩ )

**E :** Clip-In 3 zone

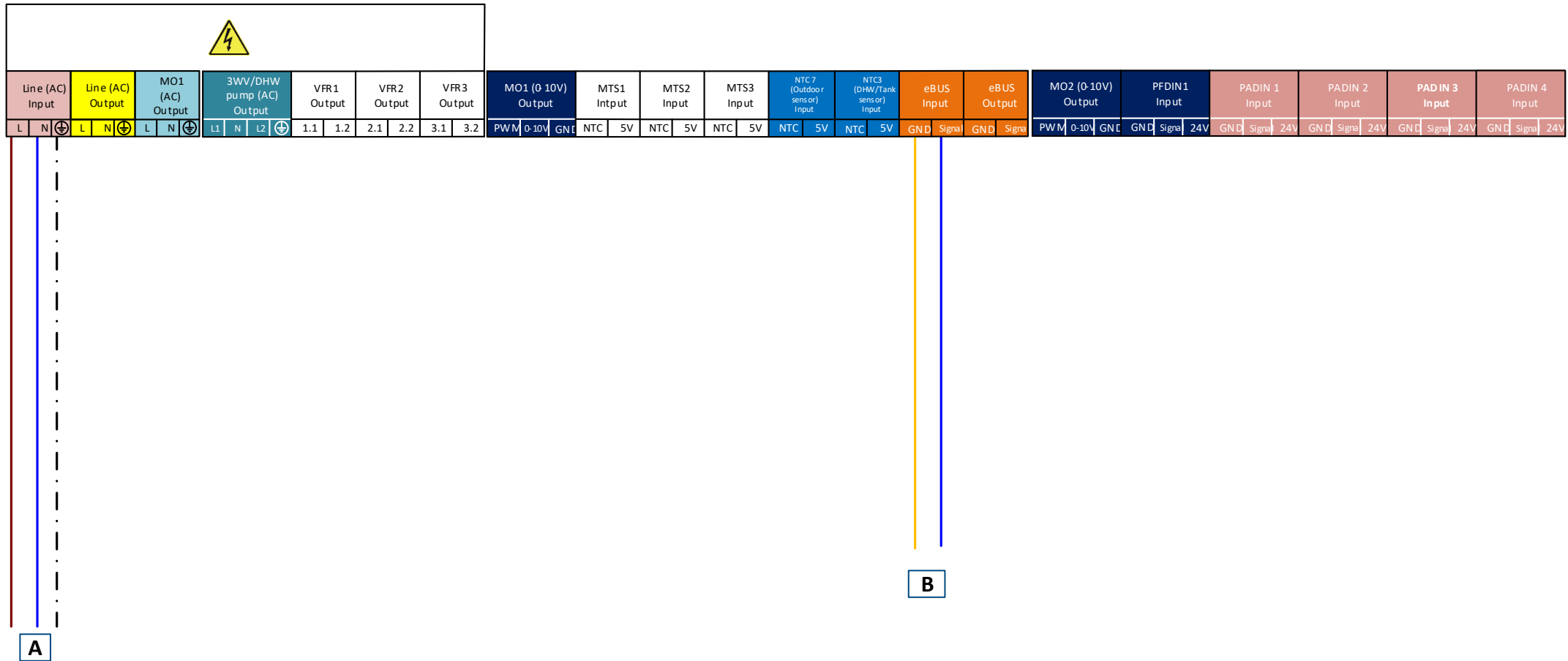
**F:** Cascadeaansluiting naar Slaveprint

**RT1:** Ruimtethermostaat (Aan/ Uit )

**RT2:** Ruimtethermostaat (Aan/ Uit )

**T7 :** Buitenvoeler (optioneel)(1KΩ )

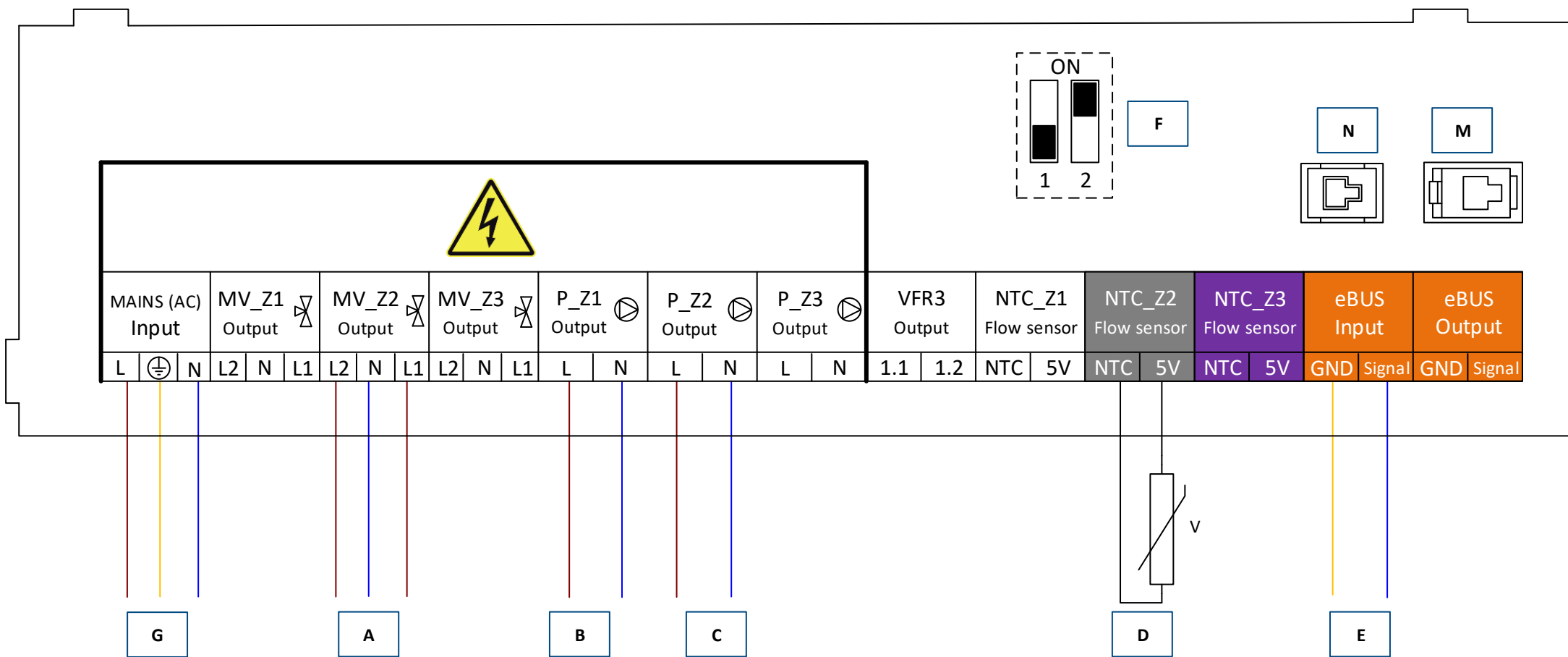
# Elektrische aansluitingen Slave



## Legenda:

- A : Voeding (230V @50Hz)
- B : Cascadeaansluiting naar Masterprint

# Clip-in 3 zone manager verbinding



## Legenda:

**A :** Mengklep VG2

**B :** Verwarmingsgroeppompen VG1

**C :** Verwarmingsgroeppompen VG2

**D:** Aanvoevoeler VG2

**E:** Clip In aansluiting aan ketel Ebus-aansluiting

**F:** DIP-switch 2 moet in de AAN-stand staan

**G:** Voeding naar ketelprint

**MV:** Mengklep

**P\_Z:** Verwarmingsgroeppompen

**NTC:** Aanvoevoeler verwarmingsgroep

**M:** Hoofdprintplaat Servicetool (alleen voor service)

**N :** Aansluiting Clip-in (alleen voor service)

# Parameterlijst

	Menu	Parameter	Beschrijving	om aangepast te worden	Bereik	Fabrieksinstellingen	
Master ketelparameter	Netwerk aanwezig	0.2.0	Ongedefinieerd Enkele ketel Hoofdketel + cascade Slave ketel 1 Slave ketel 2 Slave ketel 3 Slave ketel 4 Slave ketel 5 Slave ketel 6 Slave ketel 7	Hoofdketel + cascade	0-10	0	
	MTS1 invoer	24.6.0	Gezamenlijke aanvoersensor (T10)	1	0-8	1	
	PADIN1 invoer	24.6.4	Kamerthermostaat HC1	1	0-9	0	
	PADIN2 invoer	24.6.5	Kamerthermostaat HC2	2	0-9	0	
	MO1	24.7.0	Systeempomp	1	0-9	0	
	Thermo-regeling	25.1.0	0 = UIT 1 = AAN	tot t gebruiker	0-1	0	
Slave ketelparameter	Hydraulisch schema	7.2.0	20 = Ongedefinieerd 21 = 1 mengzone 22 = 2 directe zone 23 = 1 directe zone + 1 mengzone 24 = 2 mengzone 25 = 3 directe zone 26 = 2 directe zone + 1 mengzone 27 = 1 directe zone + 2 mengzone 28 = 3 mengzone	23	20-28	20	
	Netwerk aanwezig	0.2.0	Slave ketel 1 Slave ketel 2 Slave ketel 3 Slave ketel 4 Slave ketel 5 Slave ketel 6 Slave ketel 7	Slave ketel 1	0-7	ongedefinieerd	
	Zone 1 Parameter	Temperatuur Dag	4.0.0	Roolinstelwaarde kamertemperatuur voor overdag	tot t gebruiker	10- 30 °C	21
		Temperatuur Nacht	4.0.1	Instelwaarde kamertemperatuur voor 's nachts	tot t gebruiker	10- 30 °C	16
		T set Z1	4.0.2	Instelwaarde temperatuur zone 1	tot t gebruiker	40°C tot 90°C 20°C tot 45°C	85 20
		Zone Vorst Temperatuur	4.2.0	0 = Lage Temperatuur (LT) 1 = Hoge Temperatuur (HT)	1	0 - 1	1
		Thermo-regeling	4.2.1	0 = Vaste aanvoertemperatuur 1 = Basis thermo-regeling 2 = Ruimteregeling 3 = Weersafhankelijk 4 = Ruimte- en buitensensor	3	0 - 4	0
		Helling	4.2.2		tot t gebruiker	LT: van 0.2 - 1.0 HT: van 1.0 - 3.5	0.6LT 1.3HT
		Max T	4.2.5	Zone 1 max. Aanvoertemperatuur	tot t gebruiker	LT: van 20°C tot 45°C HT: van 20°C tot 90°C	45°C 85°C
		Min T	4.2.6	Zone 1 min. Aanvoertemperatuur	tot t gebruiker	LT: van 20°C tot 45°C HT: van 40°C tot 90°C	25°C 40°C
Snelle nachtreset	4.2.8	0 = UIT, 1 = AAN	tot t gebruiker	0 - 1	0		

Versie: 01 - 07.2020

Pagina: 6 van 7

**Elco\_Th\_ALL\_Dutch\_60: Elco Thision L Plus + 1 Directe groep +1 Gemengde groep + 1 Tapwaterbereiding + Cascade + Drukloze verdeler met ontlufter**

*Dit schema is bedoeld om als algemene richtlijn te dienen en niet om als ontwerptekening te worden beschouwd*



# Parameterlijst

	Menu	Parameter	Beschrijving	om aangepast te worden	Bereik	Fabrieksinstellingen
Zone 2 Parameter	Temperatuur Dag	5.0.0	RooInstelwaarde kamertemperatuur voor overdag	tot t gebruiker	10- 30 °C	21
	Temperatuur Nacht	5.0.1	Instelwaarde kamertemperatuur voor 's nachts	tot t gebruiker	10- 30 °C	16
	T set Z2	5.0.2	Instelwaarde temperatuur zone 2	tot t gebruiker	40°C tot 90°C 20°C tot 45°C	85 20
	Zone Vorst Temperatuur	5.2.0	0 = Lage Temperatuur (LT) 1 = Hoge Temperatuur (HT)	1	0 - 1	1
	Thermo-regeling	5.2.1	0 = Vaste aanvoertemperatuur 1 = Basis thermo-regeling 2 = Ruimteregeling 3 = Weersafhankelijk 4 = Ruimte- en buitensensor	3	0 - 4	0
	Helling	5.2.2		tot t gebruiker	LT: van 0.2 - 1.0 HT: van 1.0 - 3.5	0.6LT 1.3HT
	Max T	5.2.5	Zone 2 max. Aanvoertemperatuur	tot t gebruiker	LT: van 20°C tot 45°C HT: van 20°C tot 90°C	45°C 85°C
	Min T	5.2.6	Zone 2 min. Aanvoertemperatuur	tot t gebruiker	LT: van 20°C tot 45°C HT: van 40°C tot 90°C	25°C 40°C
	Snelle nachtreset	5.2.8	0 = UIT, 1 = AAN	tot t gebruiker	0 - 1	0
WTW Parameter	Comfort-functie	25.2.1	0 = Uitgeschakeld 1 = Tijdgebaseerd 2 = Altijd actief	tot t gebruiker	0-2	2
	Systeem WTW-modus	25.2.2	0 = Alleen CV 1 = Opslag met NTC 2 = Opslag met thermostaat	1	0-2	0
	Systeem WTW-laadmodus	25.2.4	0 = Laden 1 = Volledig laden 2 = Volledig laden legio	tot t gebruiker	0-2	0
	Systeem WTW circulatiepomp vrijgave	25.2.5	0 = Vrijgave 1 = Tijdsprogrammering 2 = Speciale tijdsprogrammering	tot t gebruiker	0-2	0
	Systeem WTW-laadprioriteit	25.2.6	Absoluut Verschuiven Geen	tot t gebruiker	0-2	0
	VFR1 output	24.7.1	WTW-tussencircuitpomp	4	0-11	0
	MTS2 invoer	24.6.1	WTW-laadsensor	4	0-8	0
	Overige	25.2.7	WTW modulatie instelwaarde	tot t gebruiker	50-85°C	70°C